

Les Bryozoaires ou lophophorates

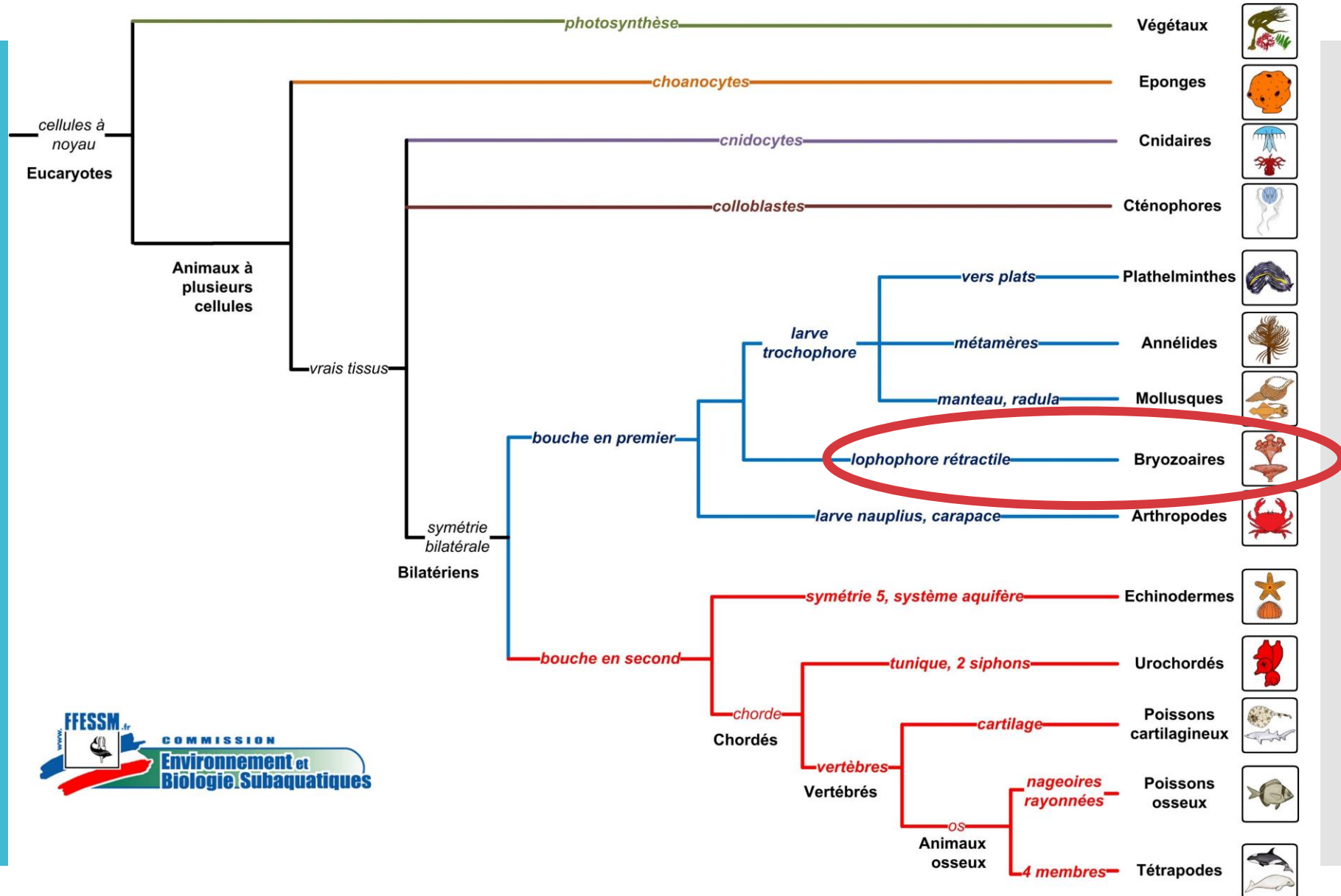


Gabrielle Balluet

01/2021

- 1 – Arbre phylogénétique
- 2- Caractéristiques générales
- 3- Morphologie
- 4- Reproduction
- 5- Ecologie

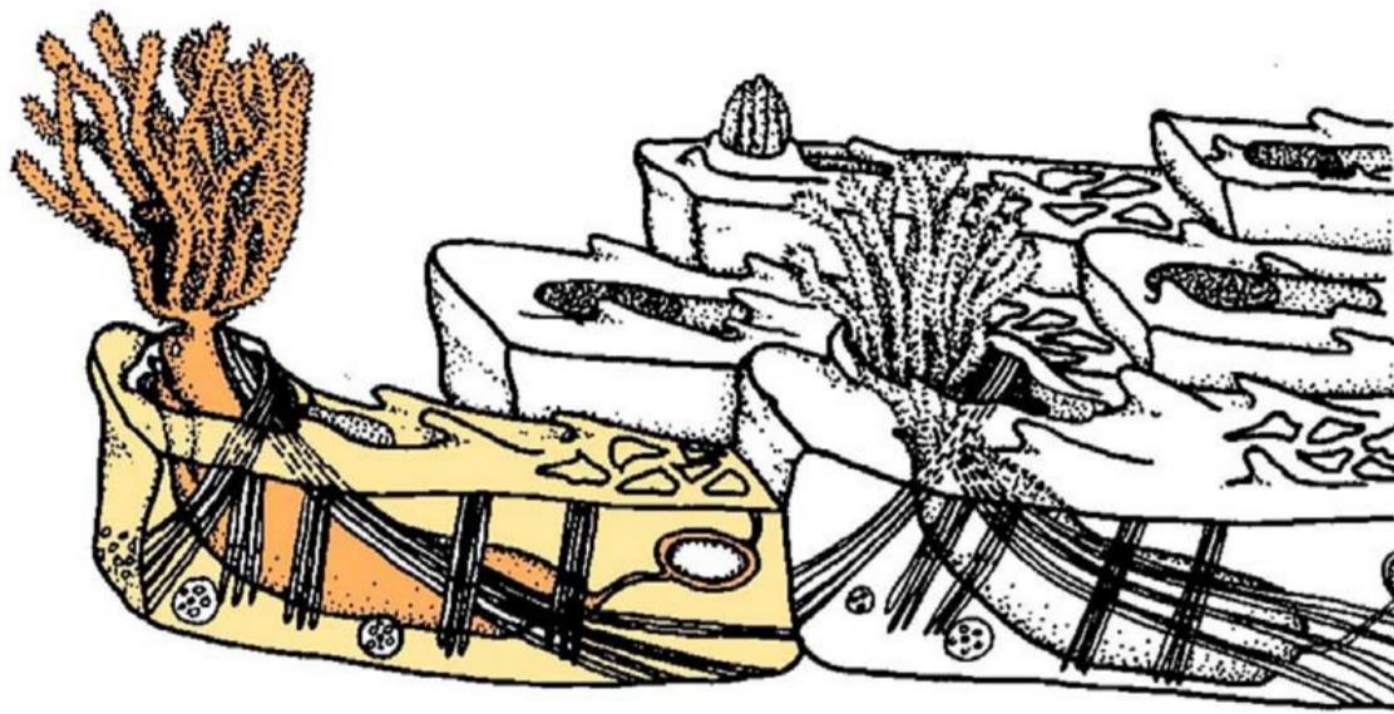
Arbre phylogénétique de la vie aquatique

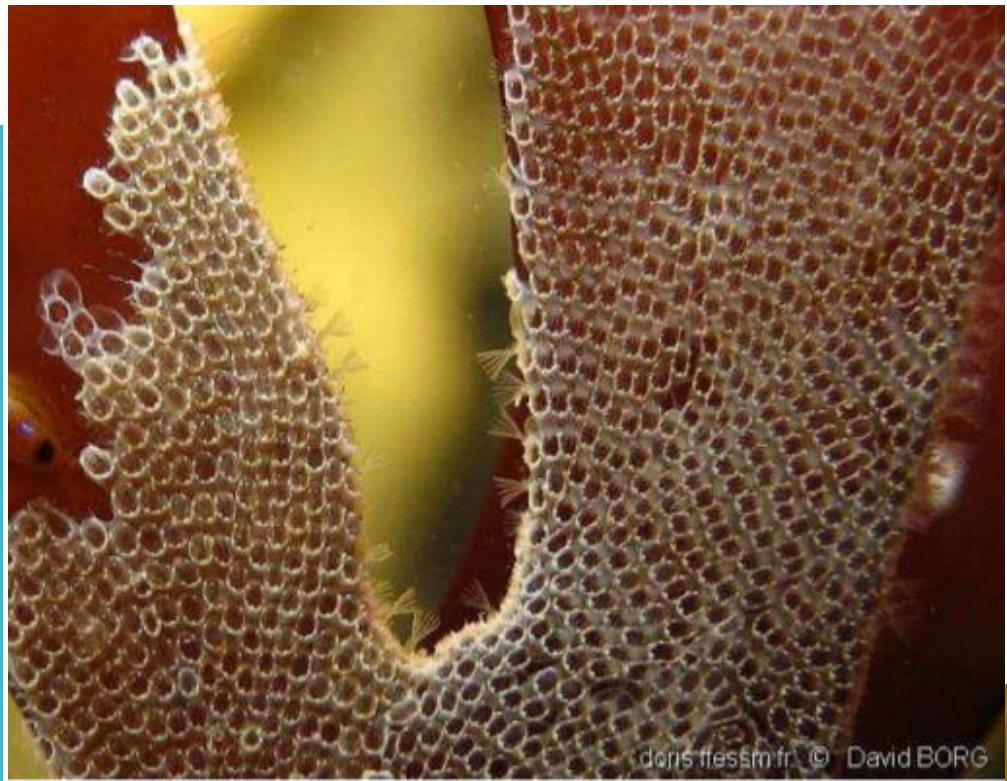


Caractéristiques générales

- Animaux FIXÉS, invisibles à l'œil nu, vivants en COLONIES.
- Un individu est appelé un ZOÏDE.
- Chaque zoïde possède un LOPHOPHORE : couronne de tentacules ciliées non urticants autour de la bouche.
Animal FILTREUR.
- Colonies aux formes diverses : encroûtantes, arbustives...

Morphologie





doris.fressm.fr © David BORG



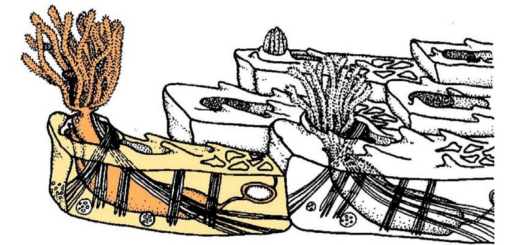
doris.fressm.fr © Maud NEMOZ

Morphologie

&

Reproduction

- Chaque zoïde de la colonie a une **fonction** qui lui est propre :
 - Défense
 - Alimentation
 - Reproduction
- **Reproduction** :
 - Asexuée : par bourgeonnement (cystide puis polypide).
 - Sexuée : dispersion des gamètes pour coloniser ailleurs.



Ecologie

- Eaux douces et eaux de mer, différentes profondeurs.
- Fixation sur un substrat minéral ou végétal.
- Prédateurs : annélides, mollusques.



- Compétition avec les algues pour coloniser.
- Structures fragiles, attention aux coups de palmes!

Espèces rencontrées en Méditerranée

- Dentelle de Neptune –
Reteporella grimaldii

https://bioobs.fr/fiche-espece/?id_espece=389



- Faux corail (tronqué) -
Myriapora truncata

https://bioobs.fr/fiche-espece/?id_espece=390



Espèces rencontrées en Méditerranée

- Bryozoaire à fouet – *Cabarea boryi*

https://bioobs.fr/fiche-espece/?id_espece=385



BioObs © Brigitte Fournier

- Bryozoaire de la posidonie – *Electra posidoniae*

https://bioobs.fr/fiche-espece/?id_espece=811



dois.fessm.fr © Frédéric ANDRÉ

Espèces rencontrées en Méditerranée

- Cornes de cerf - *Smittina cervicornis*

https://bioobs.fr/fiche-espece/?id_espece=388



Merci de votre
attention

Et dorénavant, ouvrez-l 'œil!

